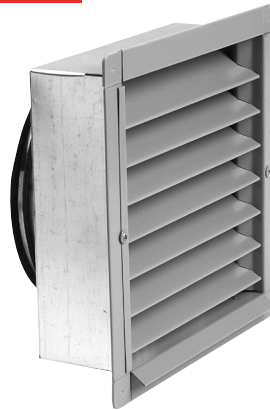


ABC-YG/GL

YTTERVÄGGSGALLER MED CIRKULÄR ANSLUTNING



ANVÄNDNING

ABC-YG/GL är ett ytterväggsgaller för uteluft/avluft vid skyddade och normalt utsatta lägen. Ansluts till cirkulära kanaler diameter 100 - 250 mm. Mycket bra vattenavskiljningsgrad enligt EN 13030.

UTFÖRANDE

ABC-YG/GL består av en fästram med demonterbar lamellinsats och smådjurssäkert trådnätsgaller. Bakom finns en anslutningslåda med en cirkulär nippelstos utförd i förzinkad plåt. ABC-YG/GL tillverkas vanligen i patenterad färgbelagd plåt och följer byggplåtens standardkulörer men finns även i andra material:

- Färgbelagd plåt i standardkulörer
- Zinkmagnesium ZM310
- Zinkmagnesium ZM120
- Aluzink
- Rostfritt
- Syrafast
- Titanzink
- Koppar
- Aluminium

SKÖTSEL/UNDERHÅLL

Kontrollera behov av rengöring en gång per år. Medtryckning av aerosoler och pudersnö eller isbildning kan inte uteslutas vid ogynnsamma förhållanden.

Ljudeffektnivån reduceras med avstånd från galler, enligt följande tabell:

Avstånd i m	1	2	4	6	8	10
Reducering av ljudeffektnivån i dB	3	9	15	18	21	24

OBS: Ljuddämpning är beräknat genom teoretisk formel för dämpning av ljud som alstras från en plan yta (utomhus).

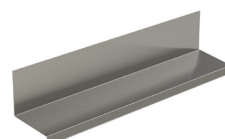
Tillbehör:

- Insektsnät
- Överbleck

EXEMPEL BESKRIVNINGSTEXT

VVS AMA
QMB.1/QMF.1

Ytterväggsgaller ABC-YG/ GL av Swegon fabrikat. Storlek 250 mm. Utförd i patenterad färgbelagd plåt. Kulör enligt kulörkarta.

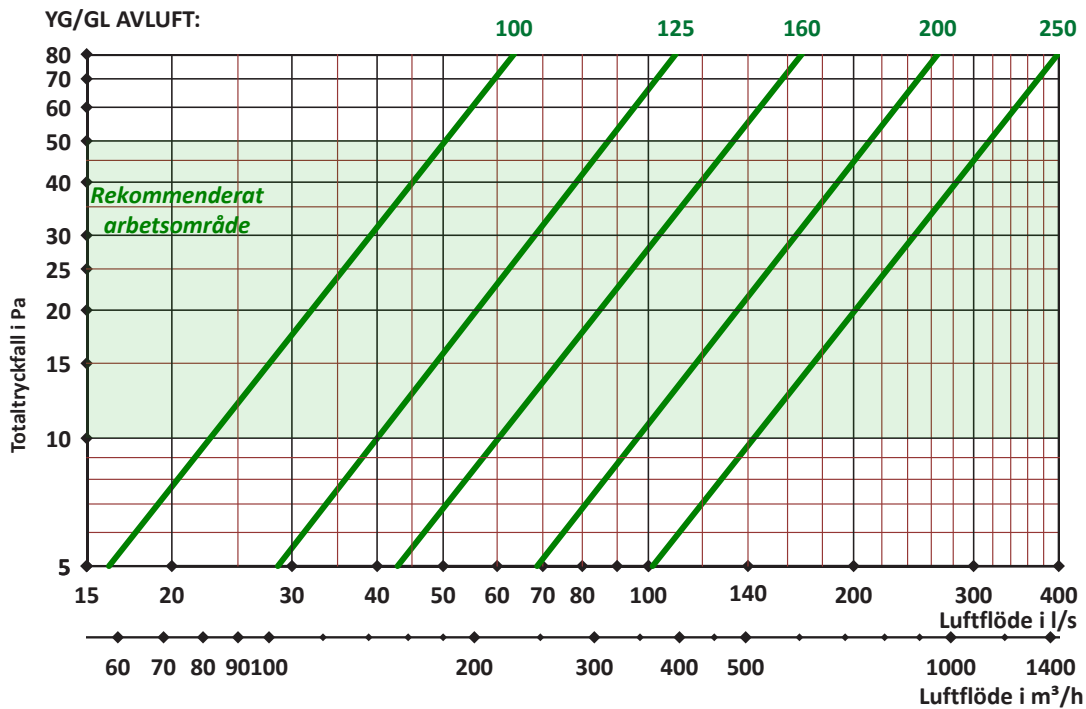
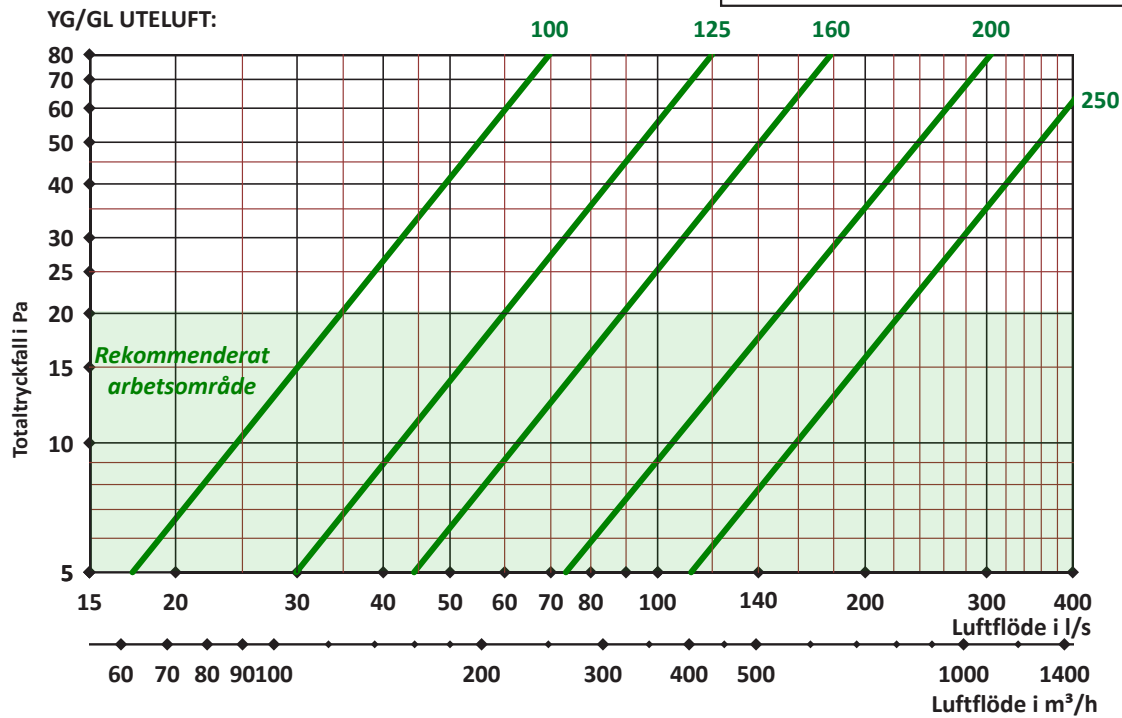
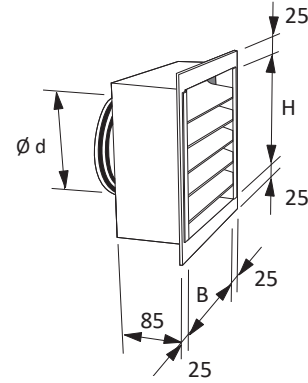


OBS.
Överbleck ska
monteras
enligt HUS AMA

MÅTT

Storlek ABC-YG/GL	Vikt kg	B mm	H mm	Ø d mm
100	1	145	145	100
125	1	195	195	125
160	2	245	245	160
200	3	295	295	200
250	6	395	395	250

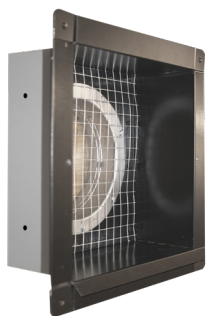
Håltagningsmått = B x H + 5mm (Bredd x höjd)
 Produktens mått är anpassad för att passa invändigt det beställda BxH måttet



OBS. Höga lufthastigheter i kanalen kommer att medföra höga lufthastigheter genom fri area.
 I ogynnsamma förhållanden kan det därför inte uteslutas att det blir något större vattenmedtryckning.

Monteringsanvisning:

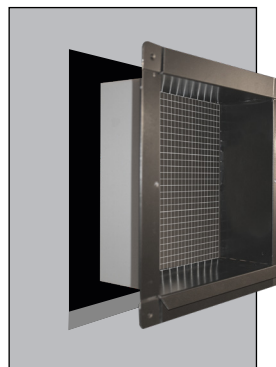
Gäller för: ABC -YG/GL



Gallerram



Lamellinsats



STEG 1:

ABC-YG/GL består av en gallerram med demonterbar lamellinsats. Börja med att lossa montageskruvarna som håller fast lamellinsatsen i gallrets ram. Lyft ur insatsen så ramen blir tom.

STEG 2:

Håltagning i vägg sker efter gallerramens mått. Montera därefter gallerramen i det hål som tagits upp i underlaget. Fäst gallerramen med erforderligt fästmaterial beroende på typ av fasadmateriäl.



Använd överbleck för att undvika att vatten leds in bakom gallret. Täta mot underlaget på lämpligt vis.

STEG 3:

Efter att gallerramen är fixerad vid underlaget, sätts insatsen på plats och skruvas fast med medföljande skruv.

- Medryckning av aerosoler och pudersnö eller isbildning kan inte uteslutas vid ogynnsamma förhållanden.